



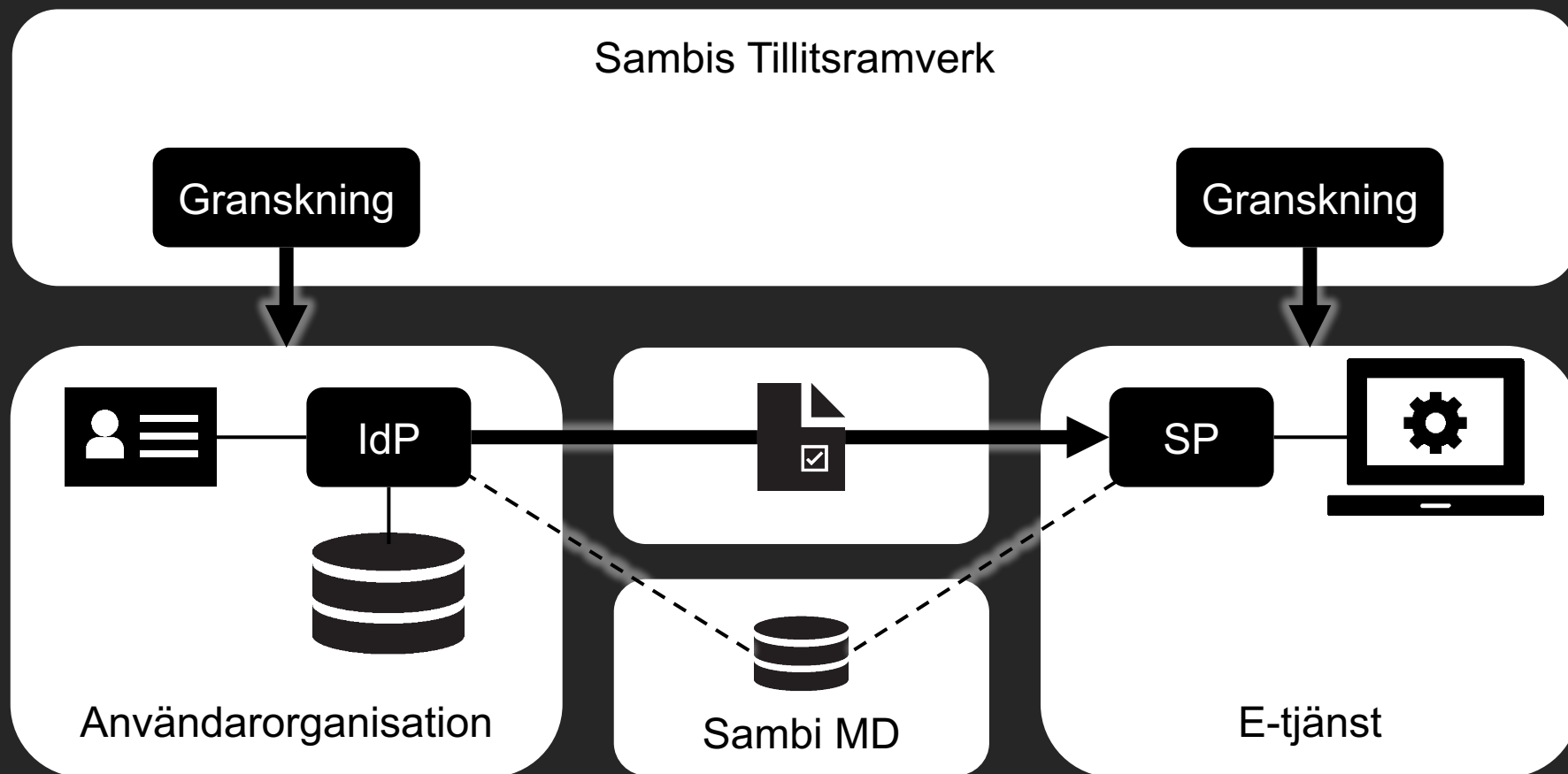
Sambi

Svenskt Federationsforum

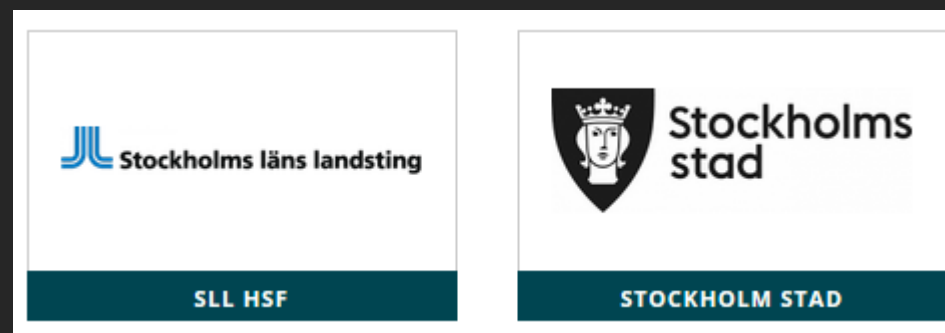
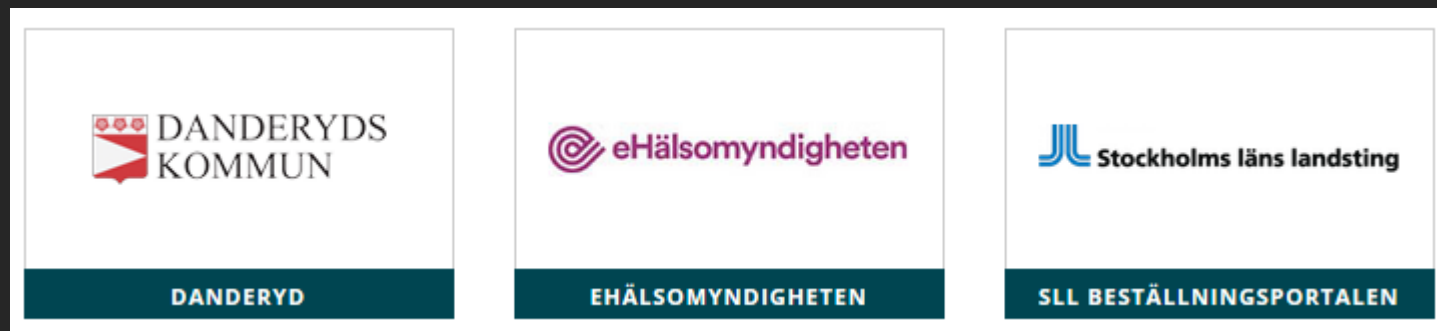
2018-03-15

Robert Rhudin Sundin

Sambimodellen



Medlemmar





Ny säkerhetslösning
produktionssatt



Sista datum för att använda
befintlig säkerhetslösning

Så här går det till för dig som är vård- eller apoteksaktör

1



2



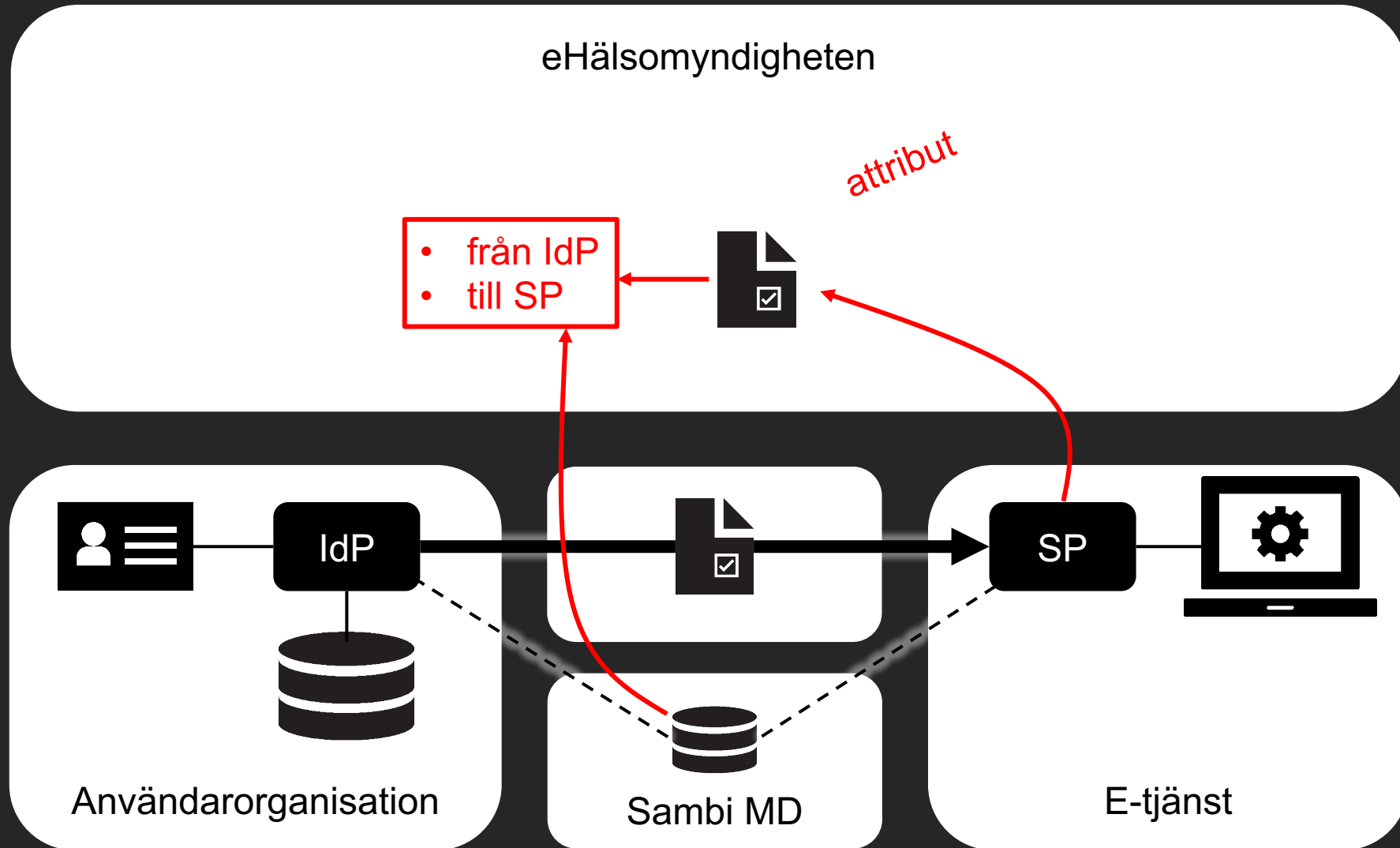
3

Ingå eller uppdatera avtal

Bli medlem i Sambi

Teknisk anpassning



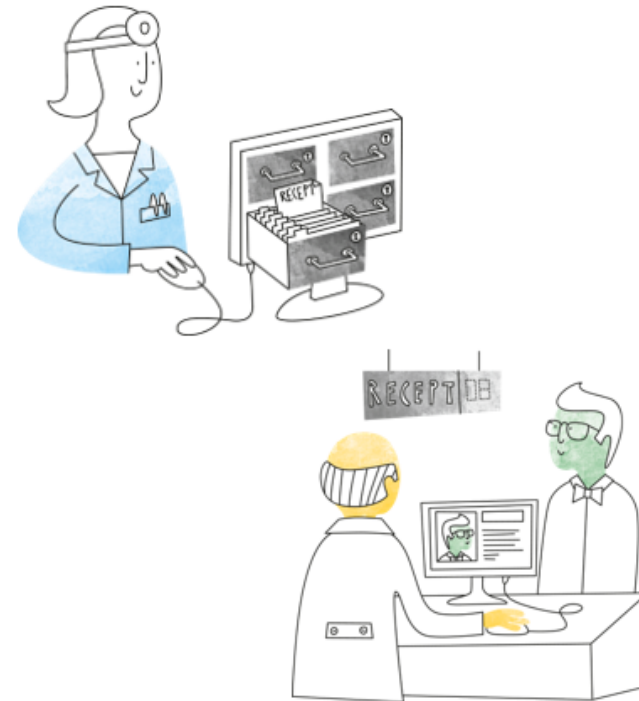


Införandet påverkar alla

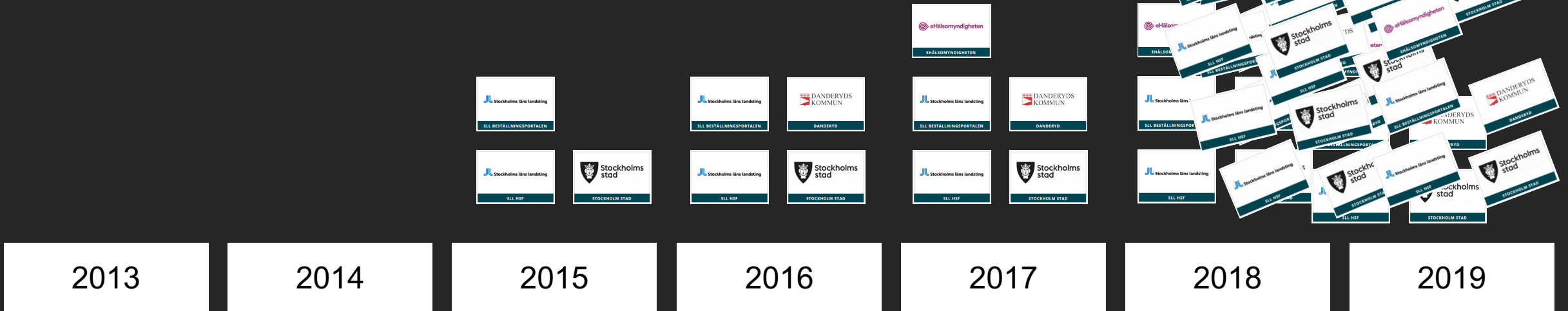
Den nya åtkomstlösningen påverkar apotek och alla som bedriver vård och omsorg och som använder våra tjänster.

Det gäller exempelvis vid:

- förskrivning av e-recept
- förskrivning av dos-patienter (Pascal)
- användning av nationell patientöversikt (NPÖ)
- användning av andra tjänster som hämtar information om patienter.



Medlemsutveckling



Vidareutveckling av Sambu